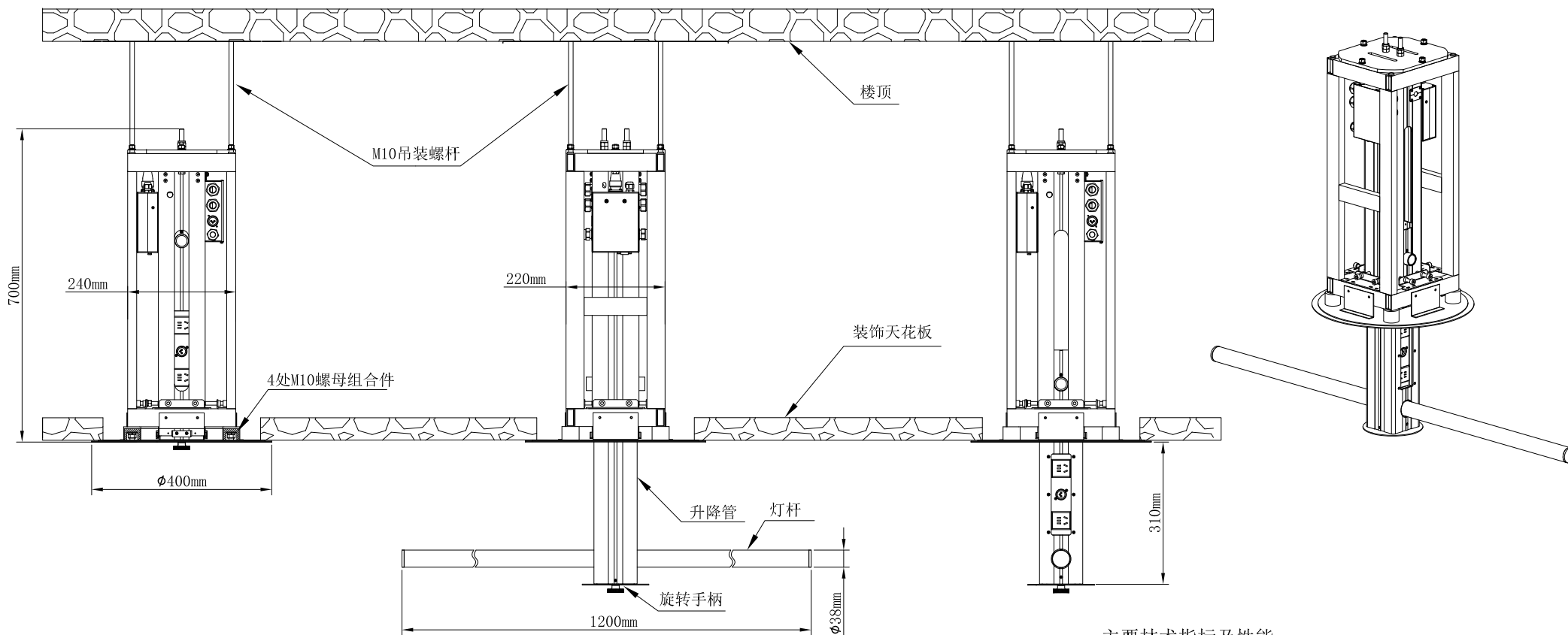
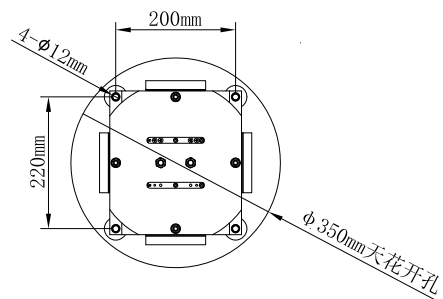


# LPD-300MA 多功能悬挂吊点外形及开孔尺寸



## 主要技术指标及性能

1. 设备外形尺寸: 长240mm×宽220mm×高700mm
2. 设备安装高度大于: 800mm
3. 天花开孔尺寸:  $\phi 350\text{mm}$
4. 升降最大行程: 310mm
5. 最大静态负载: 300kg
6. 线缆电源输入: 220VAC×20A
7. 控制方式: RS485控制
8. 电源配置: 220VAC×10A×2×2组, 每组额定总功率2.5KW
9. 灯光控制: 双回路 XLR3
10. 安全保护: 灯杆插入禁止上升
11. 负载横杆尺寸:  $\phi 38\text{mm} \times 3\text{mm} \times 1200\text{mm}$
12. 吊装孔尺寸: 220mm×200mm



吊装后不可旋转

 上海精仪达智能科技有限公司 Jomard Intelligent Technology Co.,Ltd	产品名称	多功能悬挂吊点
	产品型号	LPD-300MA
	日期	2024年2月2日